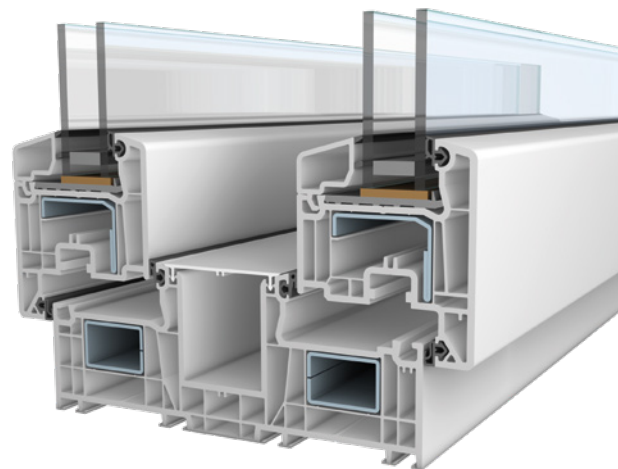


SOFTLINE 70 MB

Die Basis für das Fenster der Zukunft

Das innovative Multifunktions- system von VEKA

- SOFTLINE 70 MB („Multibox“) basiert auf dem Prinzip des klassischen Kastenfensters und entwickelt dieses weiter zu einem hochenergieeffizienten und multifunktionalen Fenstersystem
- Zwei Fensterebenen für höchste Wärmedämmung und hocheffektiven Schallschutz
- Mit einer Bautiefe von 170 mm ist das System ausgelegt auf intelligente Steuerungstechnik und Sensorik sowie moderne Lüftungskonzepte
- Die Integration vielfältiger Zusatzfunktionen ist möglich, z. B. Wärmerückgewinnung, Verschattung, Insektenschutz, automatisches Öffnen und Schließen
- Verschiedenste Varianten realisierbar: manuell, halbautomatisiert, vollautomatisiert
- Stark erhöhter Einbruchschutz schon mit Standardkomponenten

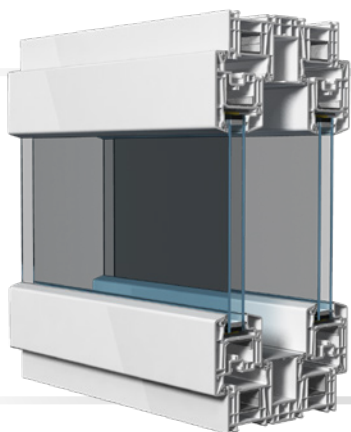


Das Qualitätsprofil
★★★★★★

Energiesparen und viel mehr

Der Schutz des Klimas und der natürlichen Ressourcen ist auch bei Neubau und Renovierung zu einem wichtigen Faktor geworden. So hat der Gesetzgeber die Anforderungen an die Wärmedämmung der Gebäudehülle mit den jüngsten Novellen der Energieeinsparverordnung (EnEV) deutlich verschärft. Der Einbau moderner Fenster stellt einen wichtigen Schritt hin zur Einhaltung der strengen Vorgaben dar.

Aber nicht nur aus diesem Grund rücken innovative Fensterkonzepte zunehmend in den Blick von Architekten und Bauherren: Die Integration des Fensters in eine „mitdenkende“ Haustechnik und die Nutzung vielfältiger Zusatzfunktionen im Fenster eröffnet weitere Einsparpotenziale – und erlaubt darüber hinaus beträchtliche Zugewinne bei Komfort und Behaglichkeit.



Der multifunktionale Raum zwischen den beiden Flügelebenen optimiert nicht nur die Schall- und Wärmedämmung, sondern dient auch der Integration von sensorischen und aktiven Komponenten, etwa Temperaturfühlern und Motoren für automatische Verschattungs- oder Lüftungslösungen

Mit dem System SOFTLINE 70 MB greift VEKA das klassische Prinzip des Kastenfensters auf und entwickelt es weiter zur technischen Basis für ein hocheffizientes und multifunktionales Fenstersystem der Zukunft. Aus dem zusätzlichen Raum zwischen den beiden Fensterebenen resultiert eine hervorragende Wärmedämmung, zudem ist die vergrößerte Bautiefe auch bauphysikalisch vorteilhaft.

Gleichzeitig ist zwischen der inneren und äußeren Flügelebene Platz für die Integration von vielfältigen Sensoren und aktiven Elementen. So lassen sich mit SOFTLINE 70 MB besonders leicht Verschattungen, Verkabelungen und Antriebe integrieren, sodass leistungsfähige Multifunktionsfenster entstehen, die beispielsweise die Flügel automatisch öffnen und schließen oder den Sonnenschutz nach Bedarf regulieren. Auf diese Weise werden wegweisende Bauprojekte realisierbar.

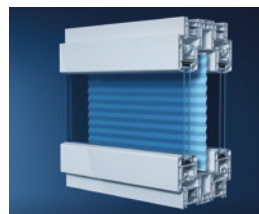
Darüber hinaus bietet SOFTLINE 70 MB schon durch das Konstruktionsprinzip ein hohes Maß an Einbruchhemmung. Denn die zwei Flügelebenen, beide mit einem kompletten Satz an Verriegelungen, verdoppeln den Zeitaufwand für Einbrecher. Bereits mit Standardkomponenten kann daher ein anspruchsvolles Schutzniveau erzielt werden.



Das Kastenfenster: ein bewährtes Prinzip

Kastenfenster waren über Jahrhunderte ein leistungsfähiges Bauteil in der Gebäudehülle und bis zur Entwicklung moderner Profil- und Verglasungssysteme die beste Möglichkeit, Licht ins Haus zu lassen und gleichzeitig Wärmeverluste zu minimieren. Doch auch heute noch bieten Kastenfenster wertvolle Vorteile gegenüber gängigen Fensterkonstruktionen.

Die zwei auseinander liegenden Fensterebenen und der breite Rahmen verleihen Kastenfenstern nicht nur bei Wärme- und Schalldämmung und beim Einbruchschutz bessere Eigenschaften. Durch die wesentlich größere Bautiefe des Rahmens werden zudem steile Temperaturgradienten zwischen Innen- und Außenseite vermieden. Auf diese Weise sinkt die Gefahr von Tauwasserbildung und Schimmelwachstum im Anschlussbereich zwischen Fenster und Baukörper.



Mit SOFTLINE 70 MB sind verschiedene Verschattungsmöglichkeiten realisierbar



Das Qualitätsprofil
★★★★★★